

7. Accessori

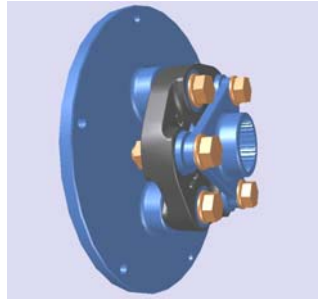
7.1 LANTERNE DI ACCOPPIAMENTO & GIUNTI ELASTICI

Lanterne di accoppiamento in ghisa e in lega leggera, giunti elastici, mozzi e flange in acciaio per applicazioni mobili e stazionarie.

Giunti elastici compatti, leggeri e silenziosi; disegno simmetrico, realizzati in struttura speciale brevettata e ad alta capacità di coppia; compensazione dei giochi radiali ed assiali; non richiedono manutenzione; largamente sperimentati anche nel settore automobilistico.

Copie di trasmissione continue da 100 fino a 15.000 Nm; campo delle velocità di rotazione massima da 1.500 fino a 17.000 giri/min.

Angolo di deflessione massimo 3°, disallineamento assiale massimo +/- 2 mm; temperatura massima di esercizio 90°C.



7. Accessori



7.2 VALVOLE AUSILIARIE

Vasta gamma di accessori comprendente: valvole di non ritorno, valvole di strozzamento, valvole di controllo della pressione e della portata, divisori di flusso, valvole di controllo carico in versione manifold e a cartuccia.

Deviatori a 3, 6 e 8 vie a 2 e 3 posizioni a comando manuale, pneumatico, idraulico ed elettrico, con portate fino a 400 l/min e pressioni di esercizio fino a 320 bar.

Pompe a mano a semplice e a doppio effetto.

Accumulatori idropneumatici.

Miniprese per il monitoraggio della pressione, per lo sfiato dell'aria e per il prelievo di campionature di fluido, con raccordi BSP, NPT, UNF o saldabili, con calotta metallica di protezione antisvitamento e valvola di ritegno sferica o ad otturatore in acciaio inox.

Flange e raccordi filettati e SAE. Spie di livello, livellostati, tappi di riempimento e sfiato aria.

7.3 SISTEMI DI FISSAGGIO

Gamma completa di sistemi di fissaggio per tubazioni rigide, flessibili, per applicazioni elettriche e cavi o per particolari esigenze di montaggio, per diametri da 6 fino a 500 mm.

Suddivisi in 4 serie: leggera, standard, pesante ed a cavallotto; le versioni standard e pesante sono fornibili con inserti in gomma per l'assorbimento di urti e vibrazioni e per la riduzione della rumorosità. I materiali comprendono polipropilene, poliammide, santoprene e lega di alluminio.

Le parti metalliche di supporto sono realizzate in acciaio al carbonio o in acciaio inox e a forma di piastre singole o multiple, saldabili o a guida scorrevole con fissaggio a vite.

Esecuzioni personalizzate sono disponibili a richiesta.

Conformità agli standard Bureau Veritas, Germanischer Lloyd, Lloyd's Register, RINA e TUV.

