

Fluidea

...we know how!



ELECTROVALVULA PROPORCIONAL BLUETOOTH CVP-BT

25.10



Características Generales

Controlador electrónico miniaturizado con interfaz Bluetooth, modelo con conectores DIN 43650 - ISO 4400 para el accionamiento en lazo abierto de válvulas proporcionales.

El dispositivo es un regulador electrónico compacto encapsulado, diseñado para gestionar válvulas proporcionales mediante un control preciso de la corriente de excitación.

Gracias a la interfaz Bluetooth integrada, se pueden configurar fácilmente mediante una aplicación dedicada para Android o iOS corriente mínima y máxima de pilotaje, rampas de subida y bajada del señal de control, amplitud del dither, rango de funcionamiento de la señal de entrada.

Está protegido contra la inversión de polaridad de la alimentación y contra el cortocircuito de la bobina.

Es equipado con un LED de estado para indicación de encendido y funcionamiento

Aplicaciones:

- Control mediante potenciómetro

Conecte un extremo del potenciómetro al Pin GND, el otro al Pin 2, y la salida del potenciómetro al Pin 3. Lleve el potenciómetro a la posición máxima y realice el ajuste del controlador según las instrucciones indicadas.

Se recomienda el uso de potenciómetros de 5 k Ω ; sin embargo, la resistencia puede estar comprendida entre 2 k Ω y 10 k Ω .

- Control mediante joystick con punto cero central

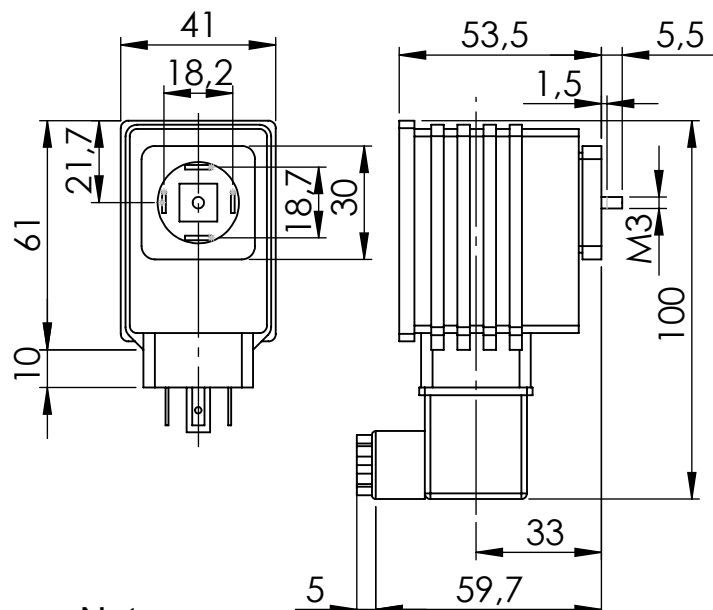
Es posible realizar este tipo de control utilizando un joystick de un solo eje junto con dos módulos CVP-BH. El punto cero hidráulico del joystick proporciona una tensión de referencia de 5 V en el PIN 3. Ambos controladores comparten el GND y el PIN 3. Mediante la App, se asignan las siguientes configuraciones: al primer controlador, el modo 5–10 V (Modo 4, dual) al segundo controlador, el modo 5–0 V (Modo 3, dual).

Las corrientes y las rampas de ambos controladores permanecen independientes, garantizando una respuesta fluida y precisa en ambas direcciones del mando.

Características Técnicas

Voltaje de alimentación	12÷30 VDC
Voltaje de ondulación filtrado y rectificado	10%
Corriente de salida (ajustable)	2600 mA
Corriente máxima absorbida sin carga	35 mA
Corriente de compensación (ajustable mínima y máxima)	0÷1000 mA
Frecuencia de dither	125 Hz
Amplitud de la corriente de dither	0÷20% I _{max}
Velocidad de rampa subida/bajada (ajustable)	10 mA/s ÷ 40A/s
Estabilidad de la corriente nen el rango de temperatura	2%
LED de alimentación y estado	Si
Bluetooth	Si
Temperatura de ejercicio	-20÷70 °C
Grado de protección	IP65
Peso	80 g

Dimensiones generales



Notas:

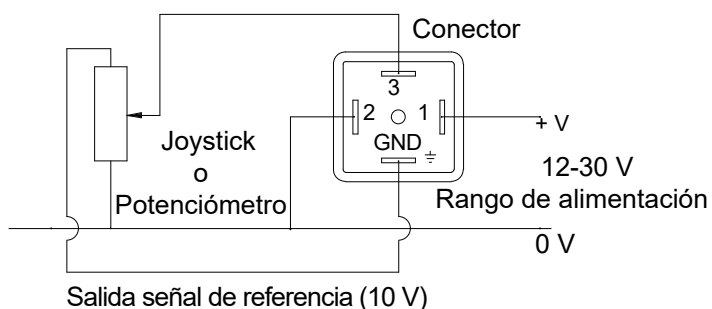
La alimentación eléctrica está comprendida entre 12 y 30 VDC. Se requiere una fuente de alimentación rectificada y filtrada. Se recomienda el uso de un condensador de filtrado de 4700 μ F.

El regulador es adecuado para el accionamiento de válvulas proporcionales de 12 o 24 VDC. Para garantizar la corriente máxima nominal de funcionamiento de la válvula, la tensión de alimentación del regulador debe ser al menos 1,5 V superior a la tensión nominal indicada en la placa de la válvula.

Conexiones Eléctricas

Pin 1: +V Batería
Pin 2: -V Batería
Pin 3: Entrada señal de control
Pin GND: Polo a tierra señal de control

Controlador externo:
Joystick o Potenciómetro
Entrada señal de referencia (0÷10 V)



Ejemplos de aplicación



Palas cargadoras compactas con ruedas



Grúa de carga para prensa
cizalla de chatarra



Minidumper de orugas



Máquinas forestales

LA GAMA COMPLETA DE COMPONENTES PRODUCIDOS Y COMERCIALIZADOS INCLUYE:

- Bombas y motores hidráulicos con engranajes y pistones axiales
- Válvulas direccionales y desviadores
- Válvulas reductoras de presión proporcionales
- Joystick hidráulicos, neumáticos y eléctricos
- Electrónica de regulación
- Radio controles, pulsadores, tableros de control y apoyabrazos
- Asas multifuncionales ergonómicas y cilíndricas
- Bloques piloto electrohidráulicos
- Filtros hidráulicos y control de contaminación
- Intercambiadores de calor y sistemas de refrigeración
- Instrumentacion para la monitorización y diagnóstica de sistemas hidráulicos
- Acoplamentos mecánicos y junta flexible



Fluidea S.r.l.

Via Magazzeno, 2586 I-41056 Savignano S/P (MO)

Tel. +39 059 8635156 - 8635157

Fax +39 059 741652

info@fluidea.net - www.fluidea.net

