

Fluidea



Serie 2200

01.2200 - 0902

Pompe e motori ad ingranaggi 01.03

POMPE AD INGRANAGGI

DATI TECNICI OPERATIVI

Pressione in mandata:	Dati nelle pagine seguenti
Pressione in aspirazione:	Vedere nota riportata sotto *
Velocità di rotazione:	Dati nelle pagine seguenti
Temperatura del fluido:	Minima all'avviamento.....-40°C Massima continua.....+80°C Massima intermittente.....+100°C
Viscosità del fluido:	Massima all'avviamento.....2000 mm2/sec Massima continua.....250 mm2/sec Minima continua.....10 mm2/sec Ottimale..15-25 mm2/sec
Classe di contaminazione del fluido:	ISO4406.....21/16/13 NAS 1638..... 9
Velocità del fluido:	Massima (in aspirazione).....2.5 m/sec Ottimale (in aspirazione)1.5 m/sec
Fluidi:	Oli idraulici minerali HL e HLP (DIN 51524)
Senso di rotazione:	Orario (C), antiorario (A) e reversibile (D), ove applicabile, guardando l'albero di fronte

Per le curve caratteristiche (pressione - portata - rendimenti - potenza assorbita) e per i carichi massimi sugli alberi consultare il fascicolo tecnico specifico disponibile sul sito.

* CONDIZIONI DI ASPIRAZIONE:

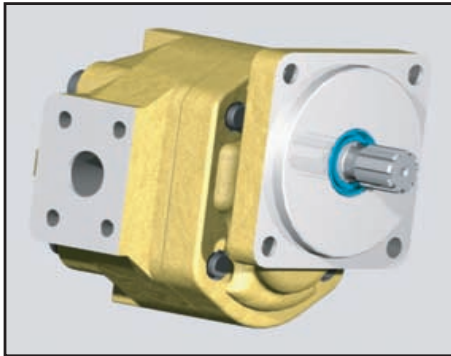
E' estremamente importante che le pompe siano installate sotto battente per assicurarne il riempimento in qualsiasi condizione operativa.

I raccordi di aspirazione delle pompe sono dimensionati per garantirne il completo riempimento, ma è comunque importante rispettare le seguenti raccomandazioni per ottimizzare prestazioni e durata delle pompe:

- La tubazione di aspirazione deve essere realizzata in modo da limitare al minimo le perdite di carico, quindi il più corte possibile, con curve limitate all'indispensabile, di diametro adeguato a garantire che la velocità massima del fluido non superi i limiti prescritti.
- Non avviare mai le pompe a secco; assicurarsi che siano aperte le valvole poste sulla condotta di aspirazione.
- Se necessario riempire la tubazione di aspirazione prima dell'avviamento ed assicurarsi che non siano presenti bolle d'aria.
- Cura particolare deve essere presa in presenza di elevati valori di viscosità e velocità. Come regola generale la pressione assoluta al raccordo di aspirazione della pompa non dovrebbe essere inferiore a 0.8 bar alla viscosità di 23 mm2/sec

POMPE E MOTORI AD INGRANAGGI SERIE 2200

Dai tecnici, chiave di ordinazione



Modello	2207	2208	2210	2213	2215	2216
Cilindrata (cc/giro)	53,6	58,7	70,1	85,7	101,1	110,8
Pressione di lavoro (MPa)	21	21	21	21	21	17
Velocità Max (giri/min)	2700 pompe					
	3000 motori					
Coppia Max motori (Nm)	157	173	207	253	296	272

Tenute

Dimensioni

Alberi

Flange

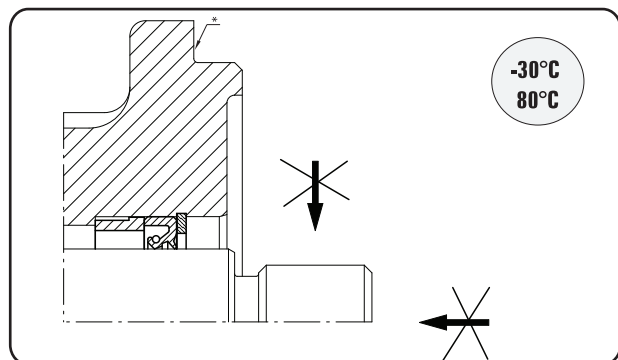
Raccordi

Chiave di ordinazione

P- POMPA M- MOTORE	Tenuta	Cuscinetti	Modello	Albero	Flangia	Raccordi	Rotazione antioraria A- C- D- oraria reversibile
P	C		2207	C	2	B26	C
P M	A C A2P A2PV C2P C2PV E	a rullini	2207 2208 2210 2213 2215 2216	B C AP G Q	2 3 4 5	B25 B26	A C D

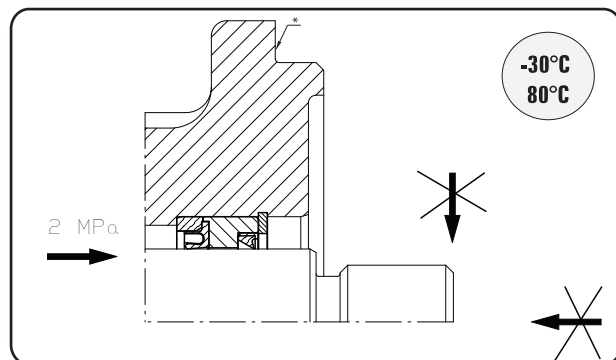
POMPE E MOTORI AD INGRANAGGI SERIE 2200

Tenute



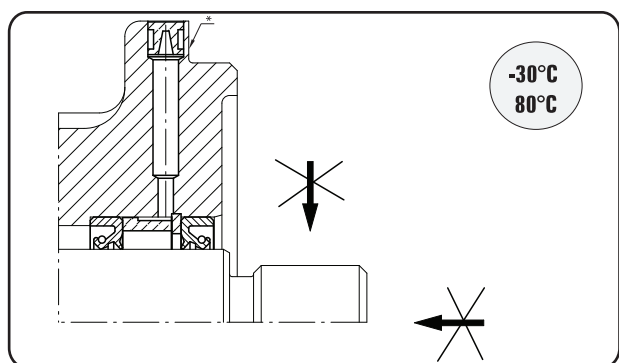
codice A

Tenuta standard, per applicazioni senza carichi



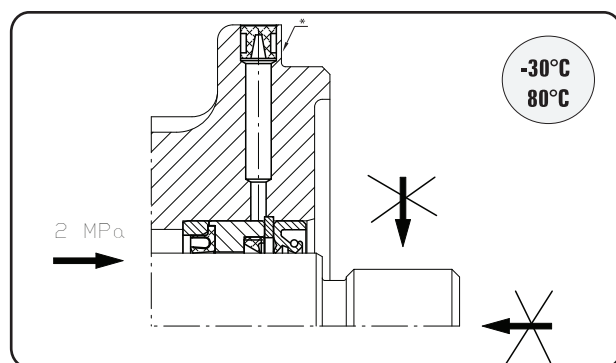
codici A2P, A2PV

Tenuta ad alta pressione, per applicazioni senza carichi assiali e radiali



codice C

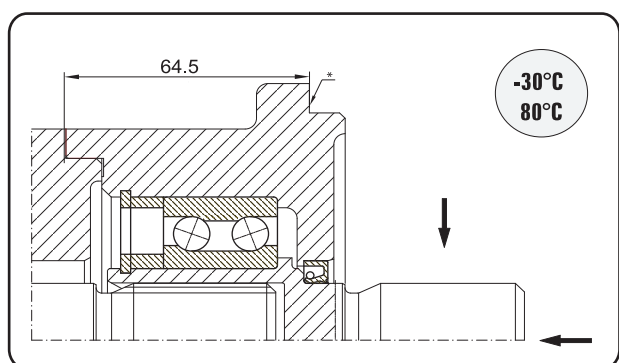
Come codice A, ma con l'aggiunta di un foro di drenaggio per impedire di miscelare l'olio di lubrificazione del riduttore con quello idraulico



codici C2P, C2PV

Come codice C, ma con paraolio ad alta pressione

2P - rotazione reversibile, senza valvole di ritegno
2PV - rotazione reversibile, con valvole di ritegno



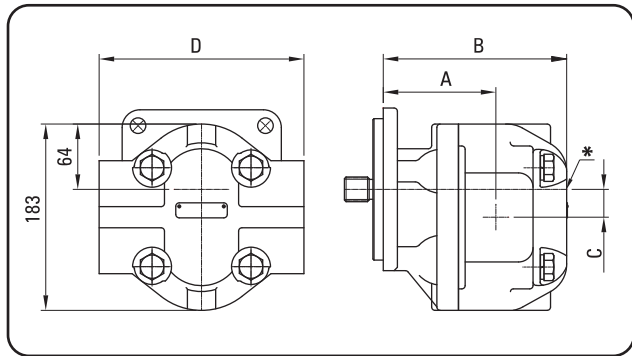
codice E

Adatta per applicazioni con elevato carico assiale e carico radiale limitato

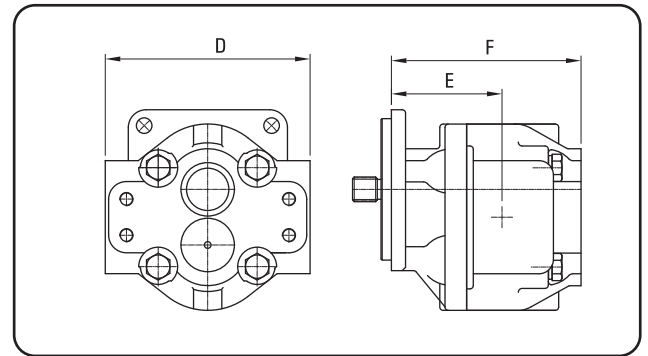
* Superficie della flangia di montaggio standard

POMPE E MOTORI AD INGRANAGGI SERIE 2200

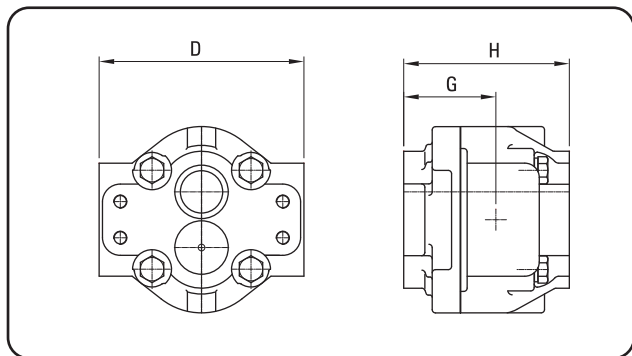
Dimensioni di installazione



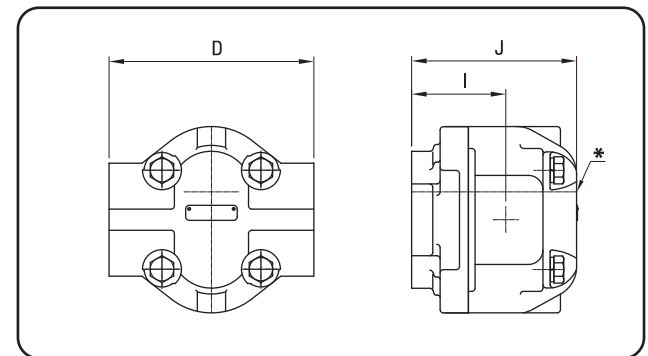
Unità singola



Unità frontale



Unità intermedia



Unità posteriore

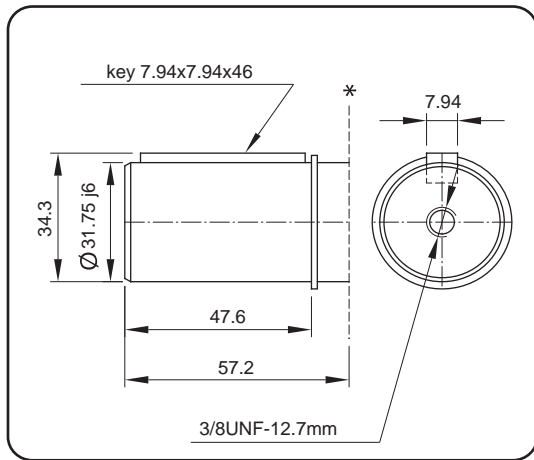
	Unità singola				Frontale		Intermedia			Posteriore				
SIZE	A	B	C*	Peso [kg]	E	F	Peso [kg]	G	H	Peso [kg]	I	J	Peso [kg]	D
2208	109	170	27,5	22,3	109	178	23,8	97	167	22,2	97	159	20,0	187,3
2210	109	170	27,5	22,5	109	178	23,9	97	167	22,3	97	159	20,0	187,3
2213	116	176	27,5	23	116	184	24,3	105	173	22,4	105	165	21,0	187,3
2215	116	186	27,5	23,1	116	194	25,0	105	183	23,0	105	175	21,4	187,3
2216	116	186	27,5	23,4	116	194	25,0	105	183	23,1	105	175	21,5	187,3

* raccordo di drenaggio per motori

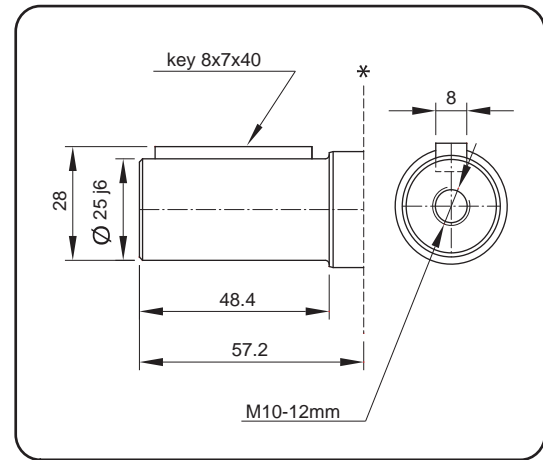
POMPE E MOTORI AD INGRANAGGI SERIE 2200

Alberi di azionamento

Alberi cilindrici con chiavetta

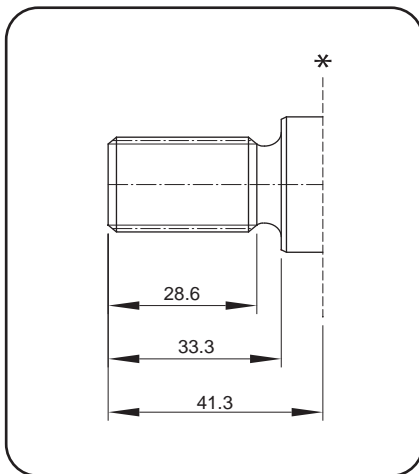


codice G

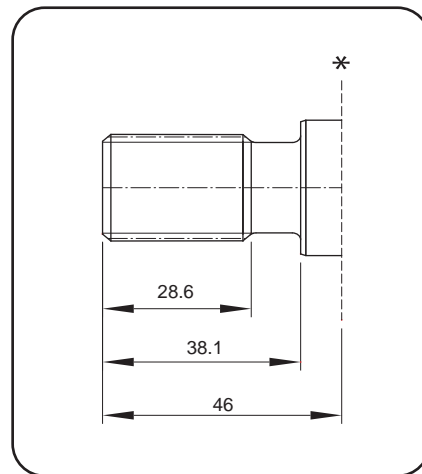


codice AP

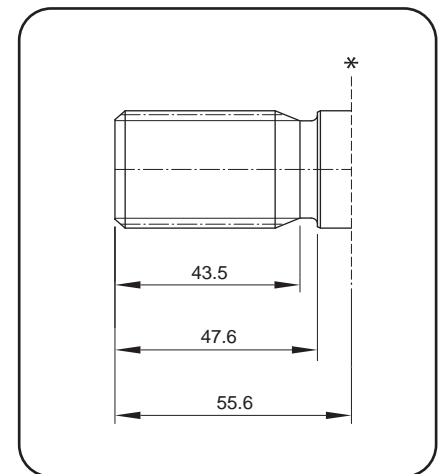
Alberi scanalati



codice B



codice Q



codice C

* Superficie della flangia di montaggio standard

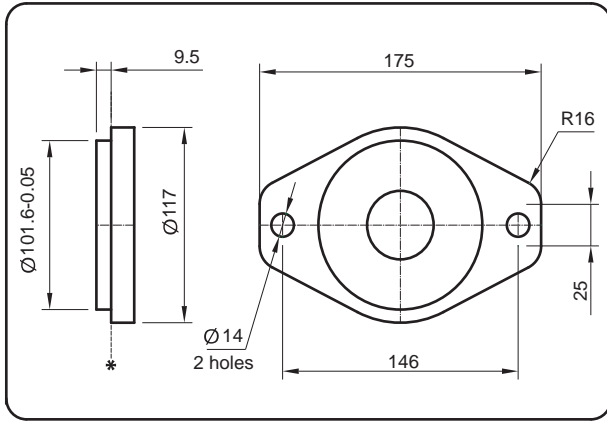
	grandezza	side fit	diametral pitch	angolo di press.	numero di denti	diametro esterno
codice C	SAE C	flat root	12/24	30°	14	31,20/ 31,12
	1 1/4"					
codice Q	SAE BB	flat root	16/32	30°	15	24,97/ 24,87
	1"					
codice B	SAE B	flat root	16/32	30°	13	21,79/ 21,66
	7/8"					

POMPE E MOTORI AD INGRANAGGI

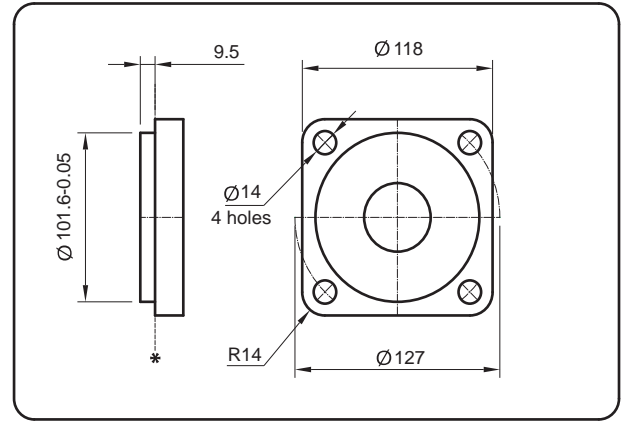
SERIE 2200

Flange di montaggio

SAE B

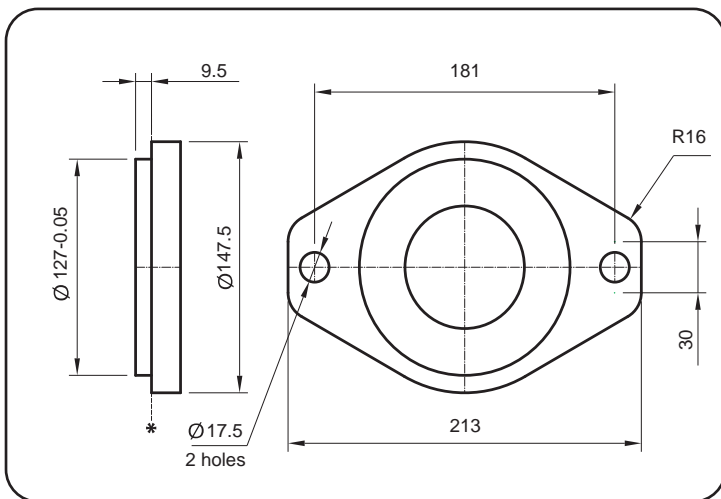


codice 2

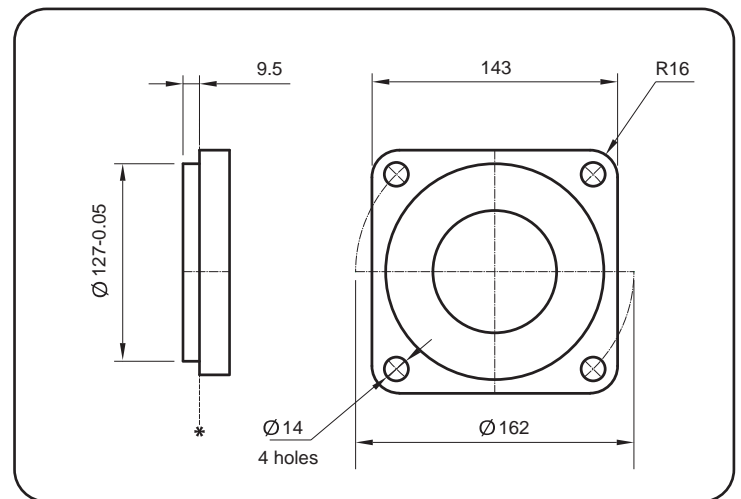


codice 3

SAE C



codice 4



codice 5

* Superficie della flangia di montaggio standard

Fluidea



*excellence in hydraulic
& electronic systems
with competence*

& innovative ideas

La gamma

- Pompe e motori oleodinamici
- Valvole di controllo direzionale
- Telecomandi & elettronica di regolazione
- Filtri & controllo della contaminazione
- Scambiatori di calore e sistemi di raffreddamento
- Strumenti per il monitoraggio dei fluidi
- Accoppiamenti meccanici & accessori
- Progettazione e fornitura di componenti e sistemi oleodinamici personalizzati